



MANUÁL PRE UMIESTNENIE GRAFIKY



ODZNAČIKOVO

ČO JE POTREBNÉ PRIPRAVIŤ?

uáš východiskový obrázok



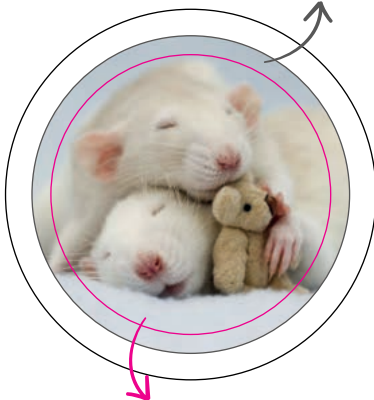
viditeľná časť odznaku



obrázok v ohybe odznaku



grafika s presahom (5 mm)



grafika bez presahu

grafika umiestnená vo výseku



hotový odznak



DÔLEŽITÉ INFO A VYSVETLIVKY:

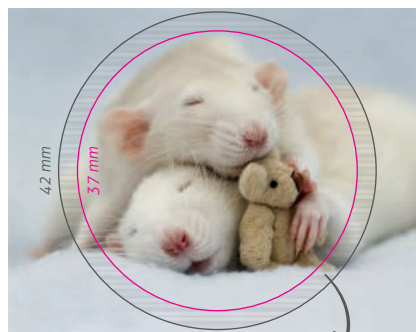
- vonkajšiu **ČIERNU** kružnicu v náhlade ponechajte
- vnútorná **RUŽOVÁ** kružnica sa nevytlačí, slúži len na ilustráciu, aká časť obrázku bude po kompletizácii viditeľná
- stredná **SIVÁ** kružnica znázorňuje tzv. spád, po kompletizácii sa táto časť obrázku objaví v ohybe, preto musí byť obrázok vždy o 5 mm väčší než ružová kružnica, aby na hrane odznaku nevznikol biely okraj
- grafiku dodajte najlepšie vo farebnom režime CMYK a rozlíšení min. 150 DPI (najlepšie 300 DPI)
- stačí nám dodanie jedného obrázku v šablóne, rozmiestnenie na arch zabezpečíme my

ODZNAČIKOVO

AKO PRESNE POSTUPOVAŤ?

**KROK 1: váš obrázok**

Vyberte si svoj obrázok. V prípade rastrovej grafiky (napr. fotografie) min. v rozlíšení 150 DPI (najlepšie 300 DPI) a vo farebnom režime CMYK.

**KROK 2: sivá linka (tzu. spádová kružnica)**

Je o 5 mm väčšia než reálny rozmer odznaku (ružová kružnica). Priestor medzi ružovou a sivou kružnicou znázorňuje časť odznaku v ohybe, je to teda časť viditeľná zospodu odznaku.

**KROK 3: ružová linka**

Znázorňuje tú časť obrázka, ktorá bude na odznaku viditeľná z priameho pohľadu. Táto kružnica sa nevytlačí, slúži len na orientáciu pre umiestnenie grafiky.

**KROK 4: čierna linka (tzu. výseková kružnica)**

Jedná sa o kružnicu dôležitú pre výsek. Jednotlivé rozmery výsekov pre určité rozmery nájdete na strane 3.

**KROK 5: správne pripravená grafika**

Takto by mal váš obrázok vyzerat predtým, než nám ho pošlete.

**KROK 6: hotovo!**

Pokiaľ boli dodržané zmienené kroky, môžete sa tešiť na krásny výsledok.



AKÉ SÚ ROZMERY VÝSEKOV?

